

# ASOP: Application Services Optimization Program

**V**i introducerar ASOP: En framtidsorienterad, unik CGI-approach för systemutveckling och systemförvaltning, som ger mervärde både internt och till våra kunder.

**ASOP BYGGER PÅ EN CGI-ANPASSAD TILLÄMNING AV ETABLERADE AGILA BEST PRACTICES MED EN EFFEKTIV WORKBENCH AV BEPRÖVADE VERKTYG SOM STÖD. MED ASOP HÖJER VI RIBBAN INOM ALLA ASPEKTER AV APPLICATION MANAGEMENT.**

Även något som är riktigt bra kan bli ännu bättre. Därför rullar vi nu ut ASOP (Application Services Optimization Program) - CGIs nya program för optimerad Application Management.

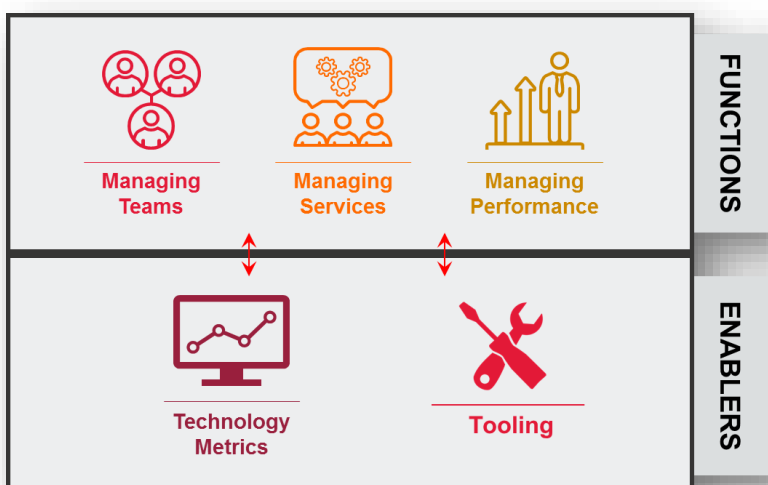
ASOP ersätter vårt tidigare AMS-program ProAction och är resultatet av CGIs mångåriga erfarenhet av AM/AD i kombination med etablerade best practices och branschstandarder samt inte minst vår erkända, väl dokumenterade, kvalitetsledningssystem Management Foundation som grund.

Med ASOP blir CGI's Application Management en effektiv generator för ökad affärsnytta. ASOP tillför våra åtaganden ett högpresterande, teamdrivet tillvägagångssätt som förstärker AM/AD-arbetet med konkreta fördelar som ger mervärde både till våra kunder och för CGI, lokalt, regionalt och globalt. Det handlar om kontinuerlig förbättring som höjer vår effektivitet.



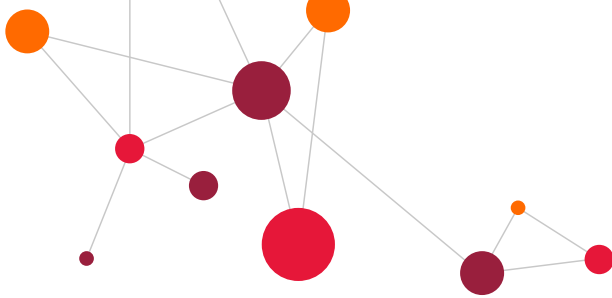
## CGI APPLICATION SERVICES OPTIMIZATION PROGRAM (ASOP)

- Hantering av team
- Hantering av tjänster
- Hantering av teamets och tjänsternas prestanda och ständiga förbättring
- Effektivt verktygsstöd



ASOP är en effektiv generator för ökad affärsnytta - både för våra kunder och för CGI.

Verktygsstödet är kostnadsfritt att använda för CGI engagements.



## ASOPS HUVUDFUNKTIONER

### Managing Teams

En samling Best Practices för att team-medlemmar enkelt ska kunna samarbeta, dela kunskap och ta del av momentan statusuppföljning. Bygger på etablerade Agila practices från bland annat Scrum.

### Managing Services

Det är här själva jobbet blir gjort. Sker genom standardiserade arbetsflöden (baserade bl a på ITIL), löpande rapportering av status och tid samt nyttjande av historiska data vid estimering av planering.

### Managing Performance

Detta handlar om att omvandla data till information. Information som sedan nyttjas via olika KPI:er till att få igång en diskussion, som i sin tur leder till innovation och en ständig förbättring.

## THE WORKBENCH: ASOP'S KRAFTFULLA VERKTYGSSTÖD

Den grundläggande möjliggöraren till ASOP's huvudfunktioner är det mycket kraftfulla verktygsstödet – "The Workbench".

All modern AD/AM kräver en verktygssvit som stödjer alla teamroller samt alla aspekter av ALM (Application Lifecycle Management). ASOP's Workbench innehåller detta stöd vilket baseras på *Atlassian's* verktygssvit, utökad med en rad ytterligare tredjeparts-plugins och fristående verktyg samt integrationer mot kringliggande verktyg som exempelvis *PSA* och *Remedy*.

ASOP's Workbench stödjer därmed tillämpning av nödvändiga practices som CI och DevOps och är kostnadsfri för CGI's åtaganden att använda. Den Nord-Europeiska instansen av ASOP Workbench driftas i Sverige.

## VIKTIGA VERKTYG I ASOP

**JIRA** – För aktivitets- och

ärendehantering. Förkonfigurerad!

**Confluence** – För dokumentation och samarbete

**JIRA Service Desk** – För kunder att kunna skapa och följa upp ärenden

**Xray** – För Test Management (JIRA plug-in)

**Bamboo** – För build & deploy till miljöer

**Bitbucket & Git** – För hantering av källkod

**SonarQube & CAST** – För statistiskt test av källkod

**eazyBI** – För BI-rapporter och dashboards (JIRA plug-in)

**Tempo Timesheets** – För att förenkla tidrapportering & uppföljning i JIRA med integration till PSA. (JIRA plug-in)

## FÅ HJÄLP MED ATT KOMMA I GANG MED ASOP

När du börjar med ASOP finns det hjälp att få från kollegor med erfarenhet från andra kundprojekt. Du kommer att styras och vägledas i rätt riktning, var och när det behövs.

Skriv till [northern-europe-asop-assistance@cgi.com](mailto:northern-europe-asop-assistance@cgi.com)

- eller ring direkt till Peter Dalgaard på telefon + 45 29 48 11 16, alternativt till Henrik Sivertsson på +46 63 15 22 01

