

ASOP: Application Services Optimization Program

Vi introducerer ASOP: En fremtidsorienteret, unik CGI-tilgang til systemudvikling og -styring, der skaber endnu mere værdi for både CGI og vores kunder.

ASOP BYGGER PÅ BEST PRACTICES OG EN EFFEKTIV WORKBENCH MED GENNEMPRØVEDE VÆRKTØJER. MED ASOP SÆTTER VI NYE STANDARDER FOR ALLE ASPEKTER AF APPLICATION MANAGEMENT.

Selv noget, som er rigtig godt, kan blive endnu bedre. Derfor udruller vi nu ASOP (Application Services Optimization Program) - CGI's nye program for optimeret application management og services.

ASOP afløser vores tidligere AMS program ProAction og er resultatet af CGI's mange års praksiserfaring i en stærk kombination med best practices, etablerede industristandarder og ikke mindst vores anerkendte, veldokumenterede management foundation.

Med ASOP bliver CGI's application management og services en endnu mere effektiv generator for øget værdiskabelse. Både for vores kunder og for CGI - lokalt, regionalt og globalt. ASOP skaber løbende forbedringer, som øger CGI's og vores kunders effektivitet, og giver vores engagementer en high-performance, holddrevet tilgang til alle aspekter af application management.



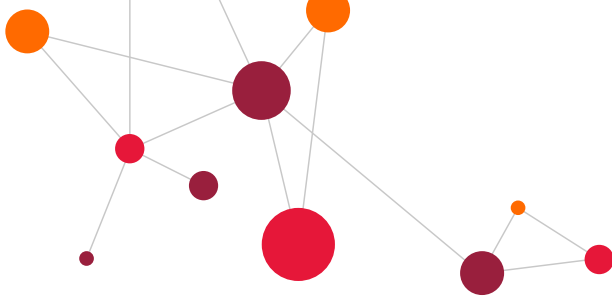
CGI APPLICATION SERVICES OPTIMIZATION PROGRAM (ASOP)

- Håndtering af teams
- Håndtering af services
- Håndtering af performance og løbende forbedringer
- Effektiv understøttelse af værktøjer

ASOP er en effektiv generator for værdiskabelse - både for vores kunder og for CGI.

Værktøjskassen er omkostningsfri at bruge for CGI engagements.





HOVEDFUNKTIONERNE I ASOP

Managing Teams

En samling af best practices for at teammedlemmer let kan samarbejde, dele viden og monitorere status øjeblikkeligt. Baseret på etablerede, agile praksisser fra blandt andet Scrum.

Managing Services

Det er her selve arbejdet udføres med standardiserede arbejdsgange (baseret på bl.a. ITIL), løbende rapportering af status og tid og brug af historiske data ved estimering af planlægning.

Managing Performance

Her handler det om at omdanne data til informationer. Informationer, som via forskellige KPI'er kan bruges til at komme i gang med en dialog - hvilket igen styrker innovation og løbende forbedring.

THE WORKBENCH: EN KRAFTFULD VÆRKTØJSKASSE

Maskinen, der driver ASOP's hovedfunktioner, er den meget kraftfulde værktøjskasse, 'The Workbench.'

Al moderne application development og application management kræver en velfungerende værktøjskasse, som understøtter alle rollerne i teamet samt alle aspekter af ALM (Application Lifecycle Management).

Det gør ASOP's Workbench til fulde. Værktøjerne er baseret på Atlassian's værktøjssuite, udvidet med en række forskellige plug-ins fra tredjeparter og desuden integreret til andre værktøjer som fx PSA og Remedy.

Værktøjskassen understøtter best practices for CI og DevOps og er omkostningsfri at bruge for CGI engagements. Driften af den Nordeuropæiske ASOP Workbench-instans er placeret i Sverige.

VIGTIGE VÆRKTØJER I ASOP

- **JIRA** – aktivitets- og ændringshåndtering
- **Confluence** – dokumentation og samarbejde
- **JIRA Service Desk** – kunders oprettelse af aktiviteter og opfølgning på dem
- **Xray** – test management (JIRA plug-in)
- **Bamboo** – build og deploy til miljøer
- **Bitbucket & Git** – håndtering af kildekode
- **SonarQube & CAST** – statisk test af kildekode
- **eazyBI** – BI rapporter og dashboards (JIRA plug-in)
- **Tempo Timesheets** – enkel tidsregistrering og opfølgning i JIRA med integration til PSA (JIRA plug-in)

FÅ HJÆLP TIL AT KOMME I GANG MED ASOP

Når du går i gang med ASOP, er der hjælp at hente fra kolleger med erfaring fra andre kundeprojekter. Du bliver guidet og vejledt i den rigtige retning, hvor og når det er nødvendigt.

Skriv til northern-europe-asop-assistance@cgi.com

- eller ring direkte til Peter Dalgaard på telefon + 45 29 48 11 16

