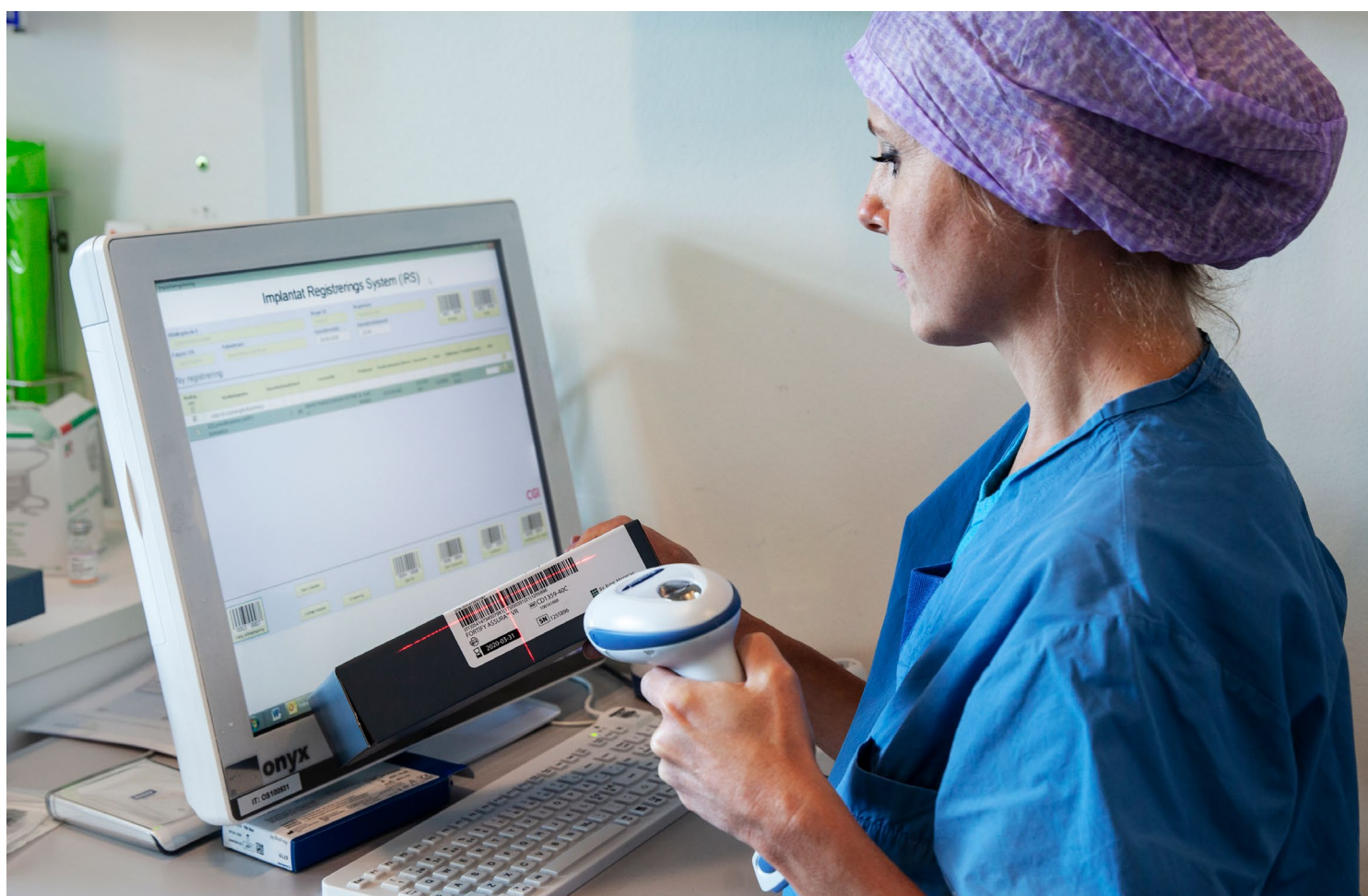


REGION SYDDANMARK:

Klinikere sparer tid trods ekstra opgave



”

Den største succes er, at vi løser både journalføringspligten og registreringspligten, samtidig med at det er gjort enklere for klinikerne at registrere

DILEK GÜLER, IT-projektleder, Region Syddanmark

Region Syddanmark har implementeret IRS, som er CGI's system til implantatregistrering. Det håndterer journalføring og den nye registrering til det nationale implantatregister i samme arbejdsgang, samtidig med at det reducerer tidsforbruget.

Det ser enkelt ud, når en sygeplejerske på en operationsgang i Region Syddanmark scanner strekkoden på et implantat. Det er det også. Stregkodescanningen klarer i én og samme arbejdsgang både journalføring af implantatet og registrering til Sundhedsdatastyrelsens (SDS) nationale implantatregister.

Det var bl.a. den lovpligtige indberetning til det nationale implantatregister, som blev startskuddet til, at Region Syddanmark så nærmere på de kliniske arbejdsgange i forbindelse med journalføringen af implantater.

“De viste sig at være vidt forskellige. F.eks. tog man på nogle operationsgange strekkodemærkerne fra implantaterne og klistrede dem på A4-ark, som blev opbevaret i ringbind, eller de blev scannet ind som pdf i patientens journal,” siger Dilek Güler, IT-projektleder, Region Syddanmark.

“Målet var derfor at implementere en løsning, som kunne håndtere både den eksisterende journalføringspligt og den nye lovpligtige indberetning til implantatregistret, samtidig med at vi ville fjerne manuelle arbejdsgange og gøre det enklere for klinikerne,” uddyber Dilek Güler.

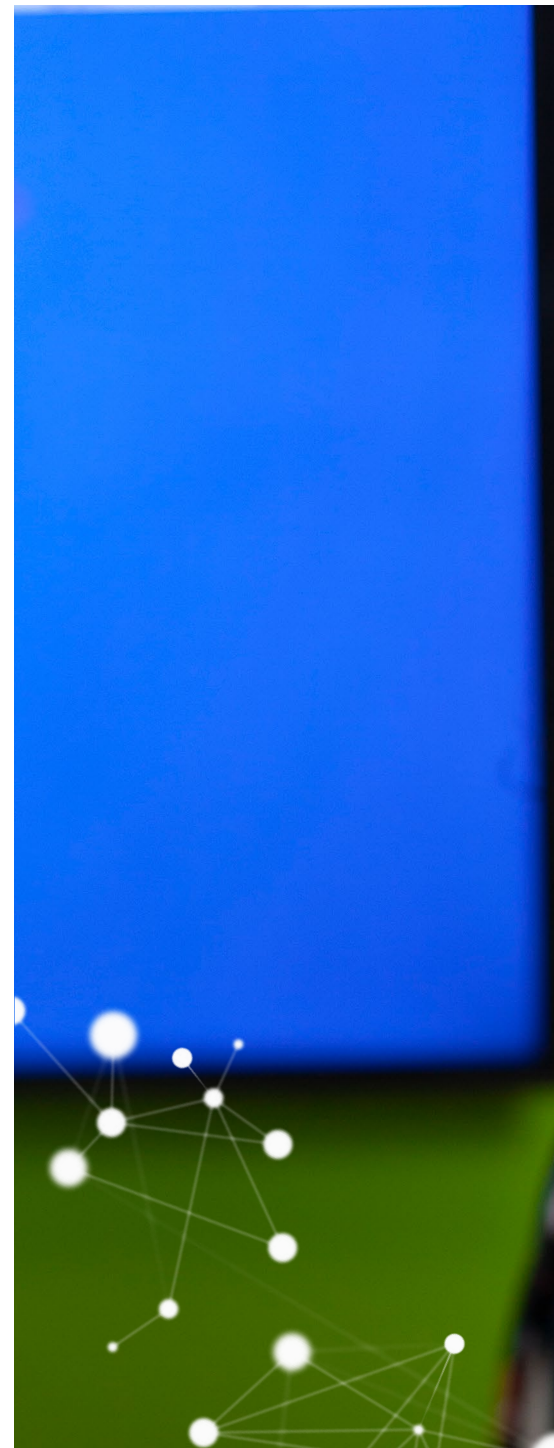
FORDELE FOR REGION SYDDANMARK

- En samlet løsning, som håndterer både journalføringspligten og den lovpligtige indberetning af implantater til Sundhedsdatastyrelsens nationale implantatregister.
- Forskellige kliniske arbejdsgange er blevet standardiseret med brugervenlig scannerløsning.
- Den kliniske arbejdsgang ved journalisering af implantater er lettet betydeligt.
- Patienterne og klinikerne kan se data om implantaterne i EPJ.
- Data er søgbare, så de kan anvendes til forskning.

Patienten kan se implantatet i EPJ

Valget faldt på CGI's implantatregistreringssystem (IRS), som har strekkodescanning. Det er et selvstændigt og servicebaseret modul, som kan udveksle data med både indkøbs-/ERP-system, EPJ/journalføringssystem, kliniske databaser mv. I Region Syddanmark er IRS integreret med indkøbs- og logistiksystemet ILS og EPJ-systemet Cosmic. Dette samspil mellem systemer betyder, at informationerne om implantatet også fremgår i den elektroniske patientjournal (EPJ), hvor både patienten og klinikerne kan se dem.

Indberetningen til det nationale implantatregister sker ved, at de regionale it-afdelinger laver udtræk fra EPJ og sender dem til Sundhedsdatastyrelsen. På sigt er





OM REGION SYDDANMARK

Region Syddanmark driver fire sygehusenheder:

- Sydvestjysk Sygehus – sygehusene i Esbjerg, Grinsted og Brørup
- Sygehus Sønderjylland – sygehusene i Aabenraa, Sønderborg og Tønder
- Sygehus Lillebælt – sygehusene i Kolding, Middelfart og Vejle
- Odense Universitetshospital/ Svendborg – sygehusene i Odense, Svendborg, Nyborg og Ærøskøbing

Det samlede budget i 2018 for sundhed (somatik, psykiatri og sygesikring) er 24,4 mia. kr.

Læs mere på regionsyddanmark.dk



Region Syddanmark

” CGI har haft den samme tilgang til opgaven som os: At den skulle blive en succes. Og når man deler den holdning, kan alt lykkes.

DILEK GÜLER, IT-projektleder, Region Syddanmark

det planen, at ILS også automatisk skal genbestille de implantater, som er blevet anvendt.

Kommer andre til gavn

Et system er aldrig bedre end de data, som fyldes i det. Derfor udfører Region Syddanmark et kæmpe arbejde med at validere implantatproducenternes oplysninger. Foreløbig er 18.000 af 45.000 varenumre blevet gennemgået,

så man er sikker på, at stregkoderne kan scannes, og at de rummer de påkrævede produktinformationer. Den unikke stregkodefortolkning, der er skabt i IRS, kan således læse multiple stregkodetyper, og det kommer fremadrettet andre til gavn straks ved implementering.

”Den største succes er, at vi løser både journalføringspligten og registreringspligten, samtidig med at det er gjort enklere for

Sådan fungerer CGI's implantatregistreringssystem (IRS)

Et eksempel fra operationsstuen...



“I stedet for kun at være strekkoder i ringbind på en hylde eller en pdf i journalen bliver informationerne om implantaterne bragt i spil, så patienterne og klinikerne kan se dem i EPJ, og de er søgbare, så de også kan bruges til forskning,” siger Dilek Güler.

“I stedet for kun at være strekkoder i ringbind på en hylde eller en pdf i journalen bliver informationerne om implantaterne

bragt i spil, så patienterne og klinikerne kan se dem i EPJ, og de er søgbare, så de også kan bruges til forskning,” siger Dilek Güler.

Fælles mål om succes

Dilek Güler er særdeles tilfreds med samarbejdet med CGI, som i udviklingen af løsningen bl.a. har stået for meget af dialogen med Sundhedsdatastyrelsen.

“CGI har været proaktive og har selv haft dialog med Sundhedsdatastyrelsen. Desuden har CGI været gode til at stille med de rette kompetencer – både hvad angår udvikling, implementering og projektledelse,” siger Dilek Güler og tilføjer:

“CGI har haft den samme tilgang til opgaven som os: At den skulle blive en succes. Og når man deler den holdning, kan alt lykkes.”

VIL DU VIDE MERE?

Find mere information på cgi.dk/irs

Kontakt os på tlf. 44 78 40 00



Lautruphøj 10, 2750 Ballerup
T : 44 78 40 00
W : cgi.dk

CGI har 71.000 medarbejdere på hundredevis af kontorer over hele verden. Vi hjælper vores kunder til succes ved at bringe globale brancheløsninger og kompetencer til deres lokale dørtrin. Samtidig har vi en disciplineret tilgang til leverancer, som gør os markedsledende inden for it-projekter til tiden og inden for budget. Vores forretningsrådgivning, systemintegration og outsourcing services har en høj kvalitet, og ved hjælp af nye teknologier og strategier maksimerer vi vores kunders investeringer og bundlinje. Det afspejler sig i deres tilfredshed. I de seneste 10 år har kundetilfredsheden i gennemsnit været over 9 på en skala fra 1 til 10.