

## ENERGINET:

# Succesfuld DataHub er fundamentet for fremtidens elmarked



” Sammen har vi skabt en platform for elmarkedet de næste mange år frem

**MARTIN LERVAD LUNDØ**, områdeleder for DataHub hos Energinet

Ikke alene har DataHub og Engrosmodellen bidraget til at sætte konkurrencen på elmarkedet fri. Den omfattende it-løsning, som er udviklet og implementeret i et samarbejde mellem markedsaktørerne, Energinet og CGI, er baseret på Big Data og danner grundlag for digital transformation og grøn omstilling.

Implementeringen af Engrosmodellen, der blev sat i drift 1. april 2016, er forløbet rigtig godt. Det skyldes først og fremmest de erfaringer, som både markedsaktørerne, Energinet og CGI havde fra implementeringen af den første version af DataHub i 2013. Den vellykkede idriftsættelse giver Energinet ro til at kunne fokusere på kommende tiltag i tæt samarbejde med aktørerne på det danske elmarked:

- I sig selv er det stort at få et så komplekst system som DataHub til at fungere med alle de nye funktioner – men samtidig

at kunne koble DataHub til de cirka 100 eksterne it-systemer ved aktørerne er dér, hvor det for alvor bliver rigtig spændende, siger Martin Lervad Lundø, som er områdeleder for DataHub hos Energinet.

Partnerskabet mellem Energinet og CGI har sammen med det tætte aktør-samarbejde været en grundsten i, at Energinet er kommet så langt.

- Som systemleverandør står CGI på mål for en vital del af det danske elmarked. Vi oplever kvalificerede kompetencer, når vi arbejder sammen med



CGI's specialister. Der er et oprigtigt engagement og en vilje til at lære af hinanden. Sammen har vi skabt en platform for elmarkedet for de næste mange år frem, siger Martin Lervad Lundø.

#### **Aktive forbrugere vil shoppe rundt**

Hvad er det så, der kommer til at ske de næste år? Engrosmodellen, hvor forbrugeren får én samlet regning og kan nøjes med kontakt til sin elleverandør, har fejret ét års fødselsdag. Martin Lervad Lundø er ikke i tvivl om, at DataHub også i fremtiden vil understøtte udviklingen af såvel elmarkedet som aktørerne, når der udvikles nye produkter til elforbrugerne.

- Fremtidens elforbruger bliver ikke bare en fleksibel forbruger, men vil i langt højere grad efterspørge nye services på elsiden fx energieffektivisering og vejledning baseret på data fra DataHub, forudser han.

#### **Timeafregning og grøn omstilling**

Hvis Engrosmodellen var første skridt, er timeafregningen det næste. Senest

#### **FAKTA**

### **DataHub**

I marts 2013 blev DataHub implementeret i det danske detailmarked for el. DataHub er et centralt it-system, som er udviklet og implementeret af Energinet og CGI. Udover at håndtere al datakommunikation mellem aktørerne i elmarkedet samler DataHub milliarder af data om kunder, forbrug og priser fra ca. 3,3 mio. forbrugs- og produktionsmålepunkter. DataHub sikrer lige vilkår for alle el-leverandører gennem:

- Standardiserede processer for registrering og distribution af markedsdata
- Lige vilkår for adgang til markedet
- Automatisering og forenkling ved skift af elleverandør
- Tydelig definition og afgrænsning af netvirksomheders og elleverandørers roller



## Energinet

Energinet er Danmarks Transmission System Operator (TSO). Energinet understøtter et velfungerende elmarked og skaber de bedst mulige betingelser for konkurrence på elmarkedet. Det gør Energinet bl.a. ved at sørge for:

- En velfungerende DataHub
- God support til aktørerne, som får markedsunderstøttelse i en kompleks struktur. Det er især en hjælp til nye aktører og er med til at nedbryde barrierer på markedet
- Transparent kommunikation, der giver troværdighed
- Tæt samarbejde med markedsaktører om udviklingen af nye løsninger i DataHub, så nye markedstiltag modnes sammen med aktørerne og dermed giver de bedste resultater

→ **Læs mere på [www.energinet.dk](http://www.energinet.dk)**

### FAKTA

## Engrosmodellen

I april 2016 blev Engrosmodellen implementeret i det danske detailmarked for el. Den er et nyt markedsdesign, som øger konkurrencen og understøtter udviklingen af nye produkter og serviceydelser til forbrugerne. Engrosmodellen skaber et elmarked, hvor:

- Elleverandøren er ansvarlig for al kontakt med kunden
- Kunden modtager én regning for el og har én indgang til elmarkedet gennem sin elleverandør
- Elleverandøren afregner kunden direkte for forbrug, nettariffer, elafgifter og gebyrer. Efterfølgende afregner elleverandøren bagud med netvirksomhederne og Energinet

Al information, som er nødvendig, for at elleverandøren kan agere i markedet, bliver kommunikeret gennem DataHub, som er den tekniske forudsætning for Engrosmodellen.

Kilde: Martin Lervad Lundø og 'Det danske detailmarked for el: Introduktion til DataHub og Engrosmodellen'

” Som systemleverandør står CGI på mål for en vital del af det danske elmarked. Vi oplever kvalificerede kompetencer, når vi arbejder sammen med CGI's specialister

**MARTIN LERVAD LUNDØ**, områdeleder for DataHub hos Energinet

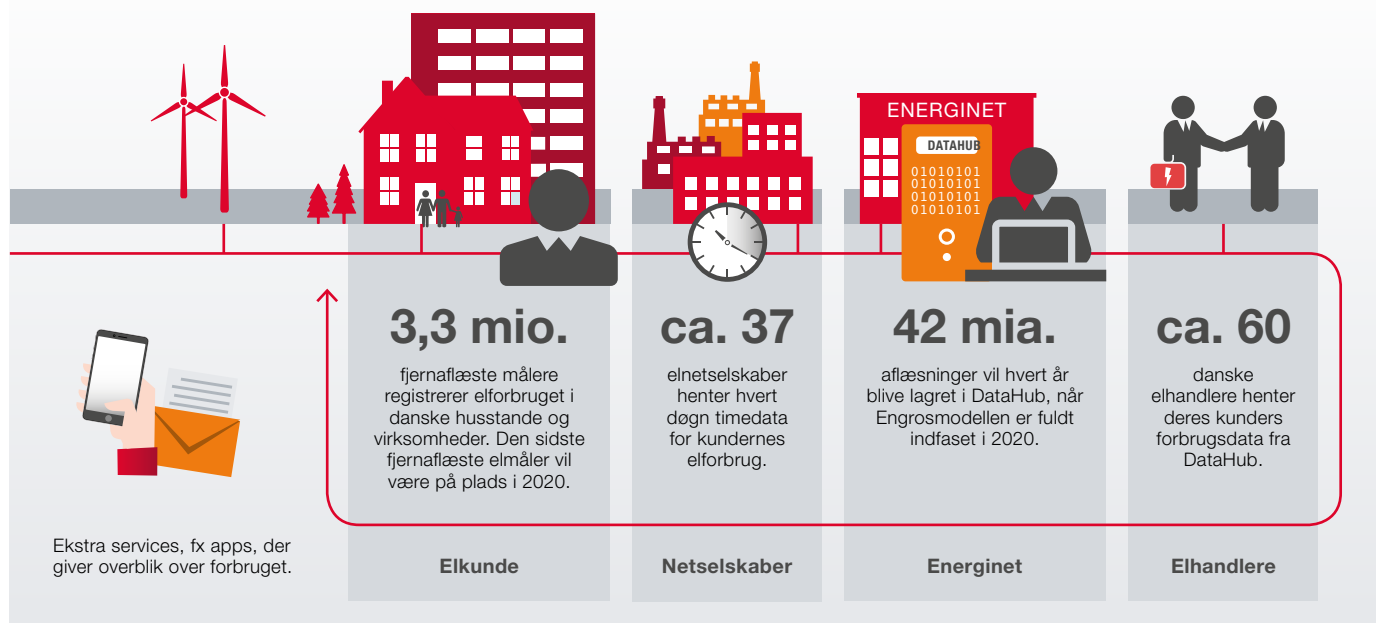
i 2020 vil alle private forbrugere have mulighed for at blive afregnet på timebasis (flexafregning), ligesom de store forbrugere allerede bliver det i dag. Det giver mulighed for at udnytte produktionen af vind- og solenergi endnu bedre. Netvirksomhederne, som er ansvarlige for at drive el-nettet og indsamle forbrugsmålinger, er derfor allerede nu i fuld gang med at opsætte fjernaflæste elmålere til de danske forbrugere, og udviklingen stopper næppe her.

### Big Data giver ny grundforståelse

Martin Lervad Lundø taler også om det enorme datagrundlag, som DataHub rummer; Big Data, der kan give Energinet en ny grundforståelse helt ned på husholdningsniveau.

- Det gælder især solcelleejerne, som jo både bruger og producerer el. Jo bedre vi forstår dem ned i detaljen, desto bedre og mere omkostningseffektivt bliver anlægsarbejdet i elmarkedet, forklarer Martin Lervad Lundø og fortsætter: →

## Sådan fungerer DataHub



Kilde: Dansk Energi



- Desuden arbejder vi løbende mod systemunderstøttelse af nye teknologier, som vi lige nu kun har set et hjørne af – fx batterier til lagring af energi.

Markedsaktørerne – såvel eksisterende som potentielle – får også glæde af nogle af de data, der kanaliseres gennem DataHub. Energinet arbejder ligeledes for at skabe endnu bedre adgang til data for både forbrugerne selv og de tredjeparter, som forbrugerne ønsker at give data-adgang – fx energirådgivere. Det skal styrke innovationen, produktudviklingen og den grønne omstilling.

### Potentielt nordisk samarbejde

DataHub, Engrosmodellen og Energinets afledte initiativer understøtter et velfungerende elmarked i Danmark og skaber bedre betingelser for konkurrence. Et næste og naturligt skridt er at se på det nordiske og sidenhen det europæiske marked.

- Sammen med vores nordiske kolleger ser vi løbende på, hvordan vi kan brede markedet ud. Norge går i luften med sin DataHub i 2018, mens Finland og Sverige følger efter i 2019 og 2020. De skal naturligvis gøre deres egne erfaringer først, understreger Martin Lervad Lundø.

### FAKTA OM CGI

- Cirka 50 eksperter på tværs af Norge, Holland, Indien og Danmark står bag implementeringen og den fortsatte videreudvikling og drift af den centrale software, der understøtter DataHub/Engrosmodellen
- CGI har designet og implementeret 12 ud af 18 centrale markeds-systemer (a la Engrosmodellen) i verden
- +5.000 specialister arbejder med energi og forsyning globalt

### VIL DU VIDE MERE?

Find mere information på

W: [cgi.dk/energi](http://cgi.dk/energi)

T: 44 78 40 00

CGI  
Lautruphøj 10  
2750 Ballerup  
T : 44 78 40 00  
W : [cgi.dk](http://cgi.dk)

CGI har 71.000 medarbejdere på hundredevis af kontorer over hele verden. Vi hjælper vores kunder til succes ved at bringe globale brancheløsninger og kompetencer til deres lokale dørtrin. Samtidig har vi en disciplineret tilgang til leverancer, som gør os markedsledende inden for it-projekter til tiden og inden for budget. Vores forretningsrådgivning, systemintegration og outsourcing services har en høj kvalitet, og ved hjælp af nye teknologier og strategier maksimerer vi vores kunders investeringer og bundlinje. Det afspejler sig i deres tilfredshed. I de seneste 10 år har kundetilfredsheden i gennemsnit været over 9 på en skala fra 1 til 10.